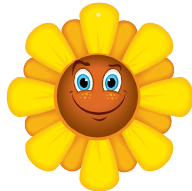
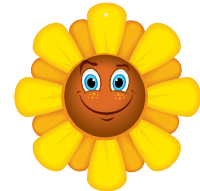




# Einladung zur Auffahrtswanderung 2013



Gute Laune mitbringen



## Treffpunkt:

**Do, 09. Mai, 08.20 bzw. 08.50 Uhr, beim Primarschulhaus, Rüegsauschachen**

Liebe Männerriegeler, Frauen und Kinder

Unsere Wanderroute führt uns dieses Jahr von der Lueg zum Brätliplatz im Lochbach oberhalb des ehemaligen Restaurants und von da der Emme entlang zurück nach Rüegsauschachen. Wanderzeit ca. 3.3/4 Std. inkl. Znünihalt.

Ein Bus wird uns am Morgen auf die Lueg transportieren. (Kosten Fr. 4.- pro Person, Kinder gratis) Weil der Bus nur ca. 15 Personen transportieren kann, werden 2 Fahrten nötig sein. Es gibt also **zwei Abfahrtszeiten**. Für Frühaufsteher um **08.30**, für die welche es lieber etwas gemütlicher nehmen um **9.00**. Wir denken dass sich die Teilnehmer so in etwa in zwei Gruppen aufteilen werden. Auf der Lueg möchten wir dann beim Restaurant gemeinsam starten.

Bei Bedarf können die genaue Wanderroute und der Standort des Znünihalts bei René Kiener, Tel. 079 173 97 77, erfragt werden.

Wir werden ca. um 12.15 von Heinz und Beat zum Apéro im Lochbach empfangen. Glut für die mitgebrachten Grilladen, Getränke, Sitzgelegenheit, wenn nötig „äs Dach überem Chopf „, und für Unterhaltung der Kinder am Brätliplatz ist gesorgt. Das Essgeschirr und das Besteck bitte selber mitbringen.

Wer gerne einen Kuchen mitbringt zum Kaffee kann diesen beim Start der Wanderung, zur Mitnahme abgeben.

Nach einem ausgiebigen Mittagshalt geht's zurück in den Rüegsauschachen

Die Wanderung findet bei jedem Wetter statt. Aus Erfahrung ist es jeweils auch bei schlechtem Wetter gemütlich.

Auf viele Wanderlustige freuen sich die Organisatoren  
René Kiener und Heinz Fuhrmann sowie Grillmeister Beat Dummermuth